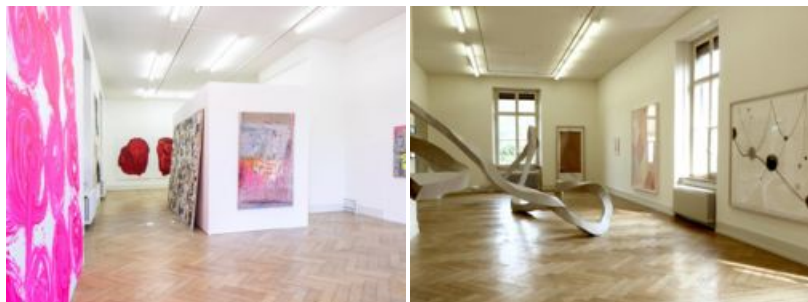
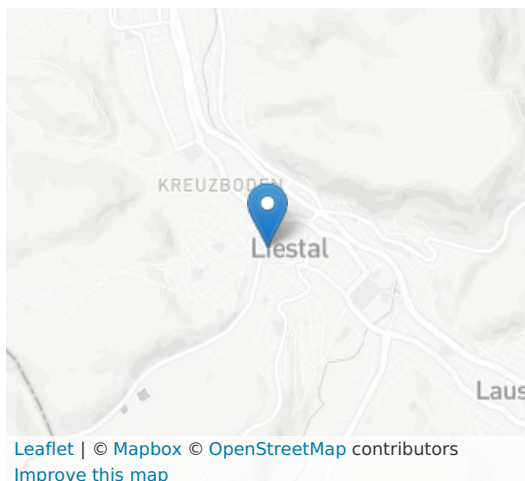


KUNSTHALLE PALAZZO



DAS KULTURHAUS PALAZZO WURDE 1979 GEGRÜNDET UND IST SEITHER EIN WICHTIGES STANDBEIN DER LIESTALER UND DER BASELBIETER KUNSTSZENE.

Das Kulturhaus Palazzo wurde 1979 als Mehrspartenbetrieb mit Kunsthalles, Theater und Kino gegründet. An der Schnittstelle zwischen Oberbaselbiet und städtischer Agglomeration lädt die Kunsthalles Palazzo zu einem Abstecher in die zeitgenössische bildende Kunst ein. In diesem Bereich zeigt die Kunsthalles jährlich vier Ausstellungen mit regionalen, nationalen und internationalen Künstlerinnen und Künstlern. Das Kulturhaus Palazzo genießt aufgrund seiner besonderen Entstehungsgeschichte in den 1980er-Jahren und der Vielfältigkeit des Gesamtbetriebes überregionale Bekanntheit.



Kunsthalles Palazzo
Poststrasse 2
Postfach 572
4410 Liestal

Tel. +41 61 921 14 13
E-Mail kunsthalles@palazzo.ch

<http://www.palazzo.ch>